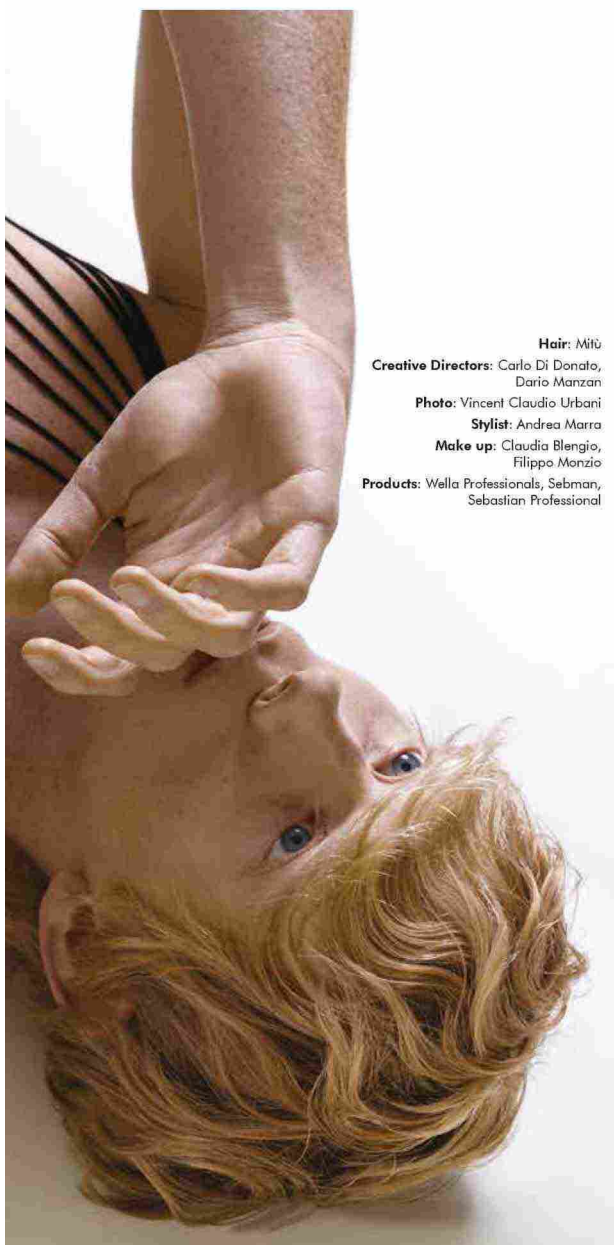
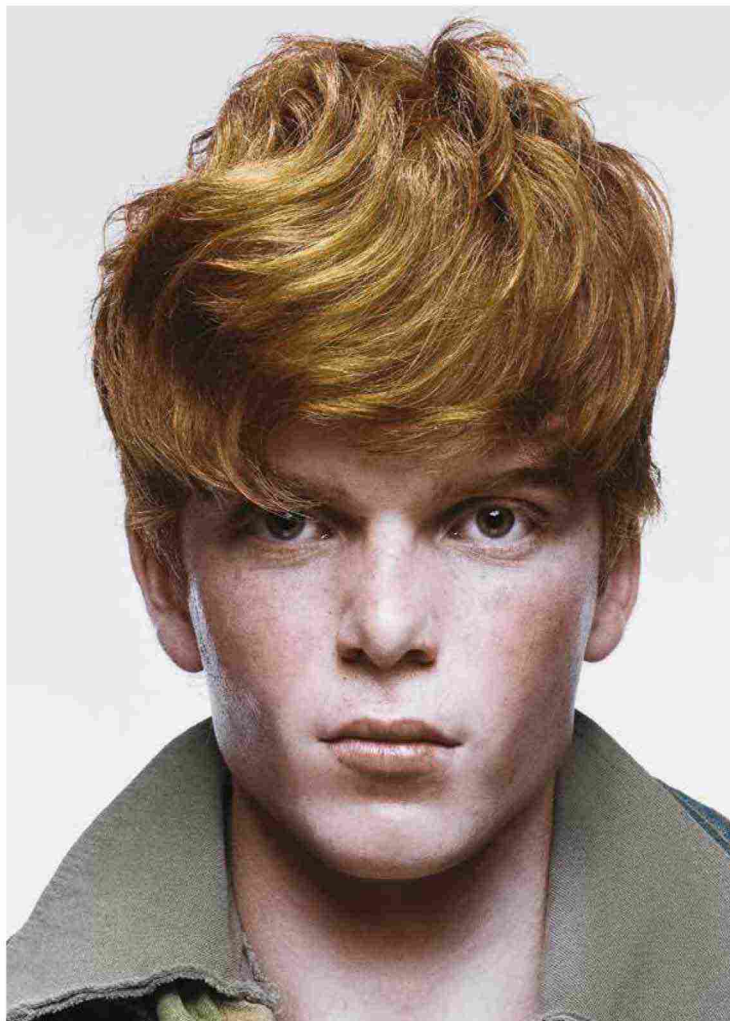


UOMO

SALON[®]
INTERNATIONAL



Hair: Mirù
Creative Directors: Carlo Di Donato,
Dario Manzan
Photo: Vincent Claudio Urbani
Stylist: Andrea Marra
Make up: Claudia Blengio,
Filippo Monzio
Products: Wella Professionals, Sebman,
Sebastian Professional



Hair: Olga García - Photo: David Arnal - Make up: Jose Luis Blasco - Styling: Visori Fashionart



Ritaglio stampa ad uso esclusivo del destinatario, non riproducibile.

178283

SALON INTERNATIONAL DONNA 41

Novità dalle aziende

WAHL CORDLESS LEGEND

La leggendaria clipper WAHL è ora finalmente disponibile in versione a batteria



WAHL, leader mondiale nel settore dei tagliacapelli professionali, presenta la nuova **Cordless Legend**: la versione a batteria della potentissima clipper Legend, amata dai barbieri di tutto il pianeta.

Cordless Legend colpisce subito per la sua **incredibile leggerezza**: pesa infatti **solo 295 g contro i 620 g della versione a filo**. Questo aspetto, unito alla **forma snella** e comoda da impugnare, ne migliora l'**ergonomia**, permettendo ai barbieri di **lavorare tutto il giorno in salone senza sforzare le articolazioni**.

Dotata di motore DC con 6500 giri al minuto, **non ha nulla da invidiare alla potenza del modello a filo** e può essere utilizzata per **rimuovere massa** anche in presenza di capelli particolarmente spessi e folti. La **batteria agli ioni di litio ad alta efficienza** ha un'autonomia di 100 minuti e **si può continuare a lavorare anche durante la carica**, semplicemente connettendo il cavo di alimentazione.

La testina Wedge Blade ha una lunghezza di taglio che va da 0,7 a 1,7 mm, impostabile grazie alla leva di regolazione in metallo. Quest'ampia escursione di 1 mm è **ideale per realizzare tagli sfumati**. I **denti più profondi** rispetto alle altre testine permettono inoltre di **prendere più capelli alla volta** e migliorano le prestazioni dello strumento in caso di capelli ad alta densità.

Completano la dotazione **8 rialzi Premium**, realizzati in plastica rinforzata con fibre di vetro e minerali: **scorrono perfettamente** tra i capelli e **non si deformano**.



Novità prodotti

Capelli belli, sani, con stile e senza stress

In salone viaggiano forte prodotti e trattamenti contro le anomalie cutanee, per cute sensibile e per stimolare la crescita dei capelli. E' sempre bene iniziare con un'analisi tricologica, individuare le problematiche e scegliere il giusto rimedio. Sia in salone sia da consigliare a casa.

CURA DEI CAPELLI E CUIOIO CAPELLUTO

MY.ORGANICS si prende cura dei capelli e del cuoio capelluto con la nuova linea tricologica MY.SCALP nata da formule innovative a base di ingredienti organici e certificati che migliorano la salute del cuoio capelluto e la bellezza dei capelli rispondendo a specifiche esigenze.

CUTE SENSIBILE The Organic Calming Refresh Spray, **MY. ORGANICS**

E' un trattamento per cute sensibile, nuda, desquamata, irritata della linea MY. SCALP è uno spray che tratta in maniera specifica la cute arrossata e irritata offrendo una triplice azione: allevia gli stati irritativi della cute svolgendo una forte azione lenitiva, purifica il cuoio capelluto e riequilibra il film idrolipidico. Con aloe, calendula e zantlalene. Da usare in abbinamento a The Organic Decongestant and Calming Mud.



STIMOLA LA CRESCITA The Organic Hair Growth Stimulating Spray **MY. ORGANICS**

È il trattamento specifico stimolante della crescita che risana la cute e stimola una crescita regolare dei capelli rendendoli più sani, forti, lucenti e voluminosi. Rinforza lo stelo, stimola la crescita e nutre in profondità. Formula a base di estratti vegetali e vitaminici: ginseng, rinforzante; vite, stimola la microcircolazione, la betulla è stimolante. Da usare in abbinamento a The Organic Pre-Treatment Lotion.



Shampoo Purificante - Apium C, Ondalis

Apium C è lo shampoo solido simbolo della linea Ondalis. La formulazione è mirata al comfort del cuoio capelluto e aiuta a combattere la forfora. Il controllo della microflora e del ripristino dell'integrità epidermica avviene grazie a un estratto di semi di sedano naturale. Anche il colore verde è naturale, deriva dalla clorofilla, e permette di distinguere i panetti di cosmesi solida sotto la doccia. È particolarmente indicato per chi ha i capelli grassi e vuole purificarne le basi. Adatto a lavaggi frequenti. In aereo viaggia nel bagaglio a mano.



ALZA LO STILE!

Gelacca, So One

Gelacca So One è uno spray ecologico modellante a effetto memoria elastica, un prodotto a uso pre-piega e anche come finale, unisex, ideale per tutti gli stili modellati che necessitano di elasticità, forma e sostegno. Totalmente versatile, è indicato per gli effetti a onde sulle pieghe medio-lunghe, per effetti di altissima definizione nelle pieghe medio-corte, e per dare sostegno alle pinnature strutturate e raccolte. Gelacca ha un sistema innovativo per modellare come un gel e fissare come una lacca in un unico gesto, con la praticità dello spray no gas. Definisce il movimento e fissa lo stile per tutto il giorno conferendo lucentezza.



Cire D'épaisseur Texturisante, Kérastase

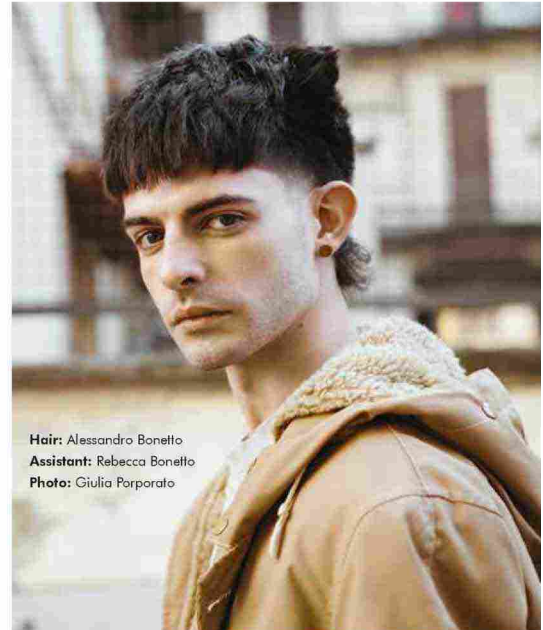
Cera modellante a ispessimento istantaneo per capelli indeboliti e tendenti al diradamento. Densifica e fortifica istantaneamente i capelli, con una tenuta flessibile e un effetto opacizzante per un look naturale. Texture: pasta di cera bianca non grassa. È una combinazione di tre lipidi nutritivi, offre un intenso trattamento della fibra e un effetto ispessente. I polimeri espansivi danno corpo e consistenza ai capelli, mentre la silice crea punti di presa per un volume extra. Ispessisce la fibra per una massa di capelli più piena e dall'aspetto sano. Offre una tenuta media flessibile. Conferisce una finitura opaca. Non è mai appiccicosa sui capelli.



HAIR MODA



Hair: Sens.us team
Concept: Sens.us
Marketing & Communication team
Photo: Pao Di Carlo
Make up: Vanja Cesarato
Fashion Styling: Veronica Spadaro



Hair: Alessandro Bonetto
Assistant: Rebecca Bonetto
Photo: Giulia Porporato



Hair: Petra Měchurová, Eliška Il'kaninová,
Eva Galuszková, Ester Ježíková, Marina Petřiv
Make up: Martina Roučková
Photo: Kristýna Skokánková



Ritaglio stampa ad uso esclusivo del destinatario, non riproducibile.

178283